



ประกาศองค์การบริหารส่วนตำบลนาจัว
เรื่อง การกำหนดโครงสร้างส่วนราชการและระดับตำแหน่งขององค์การบริหารส่วนตำบลนาจัว

.....

ด้วยคณะกรรมการกลางพนักงานส่วนตำบลได้ประกาศเปลี่ยนแปลงโครงสร้างส่วนราชการและระดับตำแหน่งของพนักงานส่วนตำบลจากเดิมให้เป็นไปตามขนาดขององค์การบริหารส่วนตำบล คือ ขนาดเล็ก ขนาดกลาง และขนาดใหญ่ แก้ไขให้เป็นไปตามประเภทองค์การบริหารส่วนตำบล คือ ประเภทสามัญ ประเภทสามัญระดับสูง และประเภทพิเศษ ตามประกาศคณะกรรมการกลางพนักงานส่วนตำบล เรื่อง มาตรฐานทั่วไปเกี่ยวกับโครงสร้างส่วนราชการและระดับตำแหน่งขององค์การบริหารส่วนตำบล (ฉบับที่ ๒) พ.ศ. ๒๕๖๒

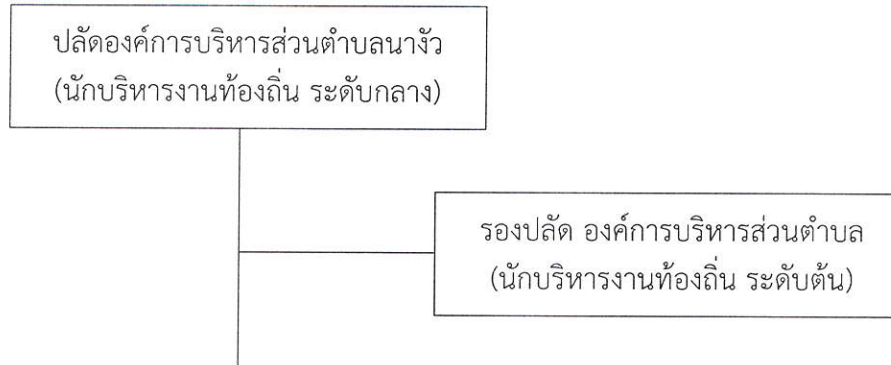
ตั้งนั้นอาศัยอำนาจตามความในมาตรา ๑๕ และมาตรา ๒๕ วรรคท้าย แห่งพระราชบัญญัติระเบียบบริหารงานบุคคลส่วนท้องถิ่น พ.ศ. ๒๕๔๒ ประกอบประกาศคณะกรรมการพนักงานส่วนตำบลจังหวัดนครพนม เรื่อง หลักเกณฑ์และเงื่อนไขเกี่ยวกับโครงสร้างส่วนราชการและระดับตำแหน่งขององค์การบริหารส่วนตำบล (ฉบับที่ ๒) พ.ศ. ๒๕๖๓ และมติคณะกรรมการคณะกรรมการพนักงานส่วนตำบลจังหวัดนครพนม ในการประชุมครั้งที่ ๕/๒๕๖๓ เมื่อวันที่ ๒๙ พฤษภาคม ๒๕๖๓ จึงให้องค์การบริหารส่วนตำบลนาจัว (ขนาดกลาง) เป็นองค์การบริหารส่วนตำบลประเภทสามัญ และได้จัดทำโครงสร้างส่วนราชการและระดับตำแหน่งพนักงานส่วนตำบลในแผนอัตรากำลัง ๓ ปี เป็นไปตามเงื่อนไขของประเภทองค์การบริหารส่วนตำบลประเภทสามัญแล้ว

ประกาศ ณ วันที่ ๑๖ มิถุนายน พ.ศ. ๒๕๖๓

(นายบัวเลียน มั่งลา)

นายกองค์การบริหารส่วนตำบลนาจัว

โครงสร้างส่วนราชการ องค์การบริหารส่วนตำบลนางัว ประเทศสามัญ



๑. สำนักงานปลัด หัวหน้าสำนักปลัด (นักบริหารงานทั่วไป ระดับต้น)	๒. กองคลัง ผู้อำนวยการกองคลัง (นักบริหารงานคลัง ระดับต้น)	๓. กองช่าง ผู้อำนวยการกองช่าง (นักบริหารงานช่าง ระดับต้น)	๔. กองการศึกษา ศาสนาและ วัฒนธรรม ผู้อำนวยการกองการศึกษา ศาสนาและ วัฒนธรรม (นักบริหารงานศึกษา ระดับต้น)
๑.๑ งานบริหารทั่วไป ๑.๒ งานนโยบายและแผน ๑.๓ งานกฎหมายและคดี ๑.๔ งานสวัสดิการและพัฒนา ๑.๕ งานป้องกันและบรรเทา สาธารณภัย ๑.๖ งานการเจ้าหน้าที่	๒.๑ งานการเงินและบัญชี ๒.๒ งานพัฒนาและจัดเก็บ ๒.๓ งานทะเบียนทรัพย์สิน และพัสดุ	๓.๑ งานก่อสร้าง ๓.๒ งานออกแบบ และควบคุมอาคาร	๔.๑ งานบริหารการศึกษา ๔.๒ งานส่งเสริมการศึกษา ศาสนาและ วัฒนธรรม

(ลงชื่อ).....

(นายบัวเลียน มังลา)

นายกองค์การบริหารส่วนตำบลนางัว